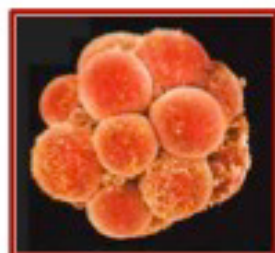


# Tipi di cellule staminali



## Totipotenti

(costituenti la morula)

Capacità di differenziarsi in tutte le linee cellulari necessarie a formare l'embrione

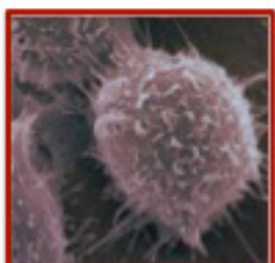


## Pluripotenti

(massa cellulare all'interno della blastocisti)

Hanno la potenzialità di differenziarsi in qualsivoglia cellula adulta, ma non di dare origine ad un embrione

**SC**  
**embrionali**



## Multipotenti

(Neitessuti fetali e adulti differenziati (es. cordone omb., midollo osseo, sangue, fegato, sistema nervoso)

Si differenziano in specifici tipi cellulari (es. cellule mesenchimali). Si moltiplicano e si mantengono in coltura, ma non si rinnovano in modo illimitato

**SC**  
**fetali e adulte**



## Unipotenti

All'interno di tessuti adulti differenziati (cellule tessuto-specifiche, es. nell'intestino)

Possono dar luogo soltanto ad un tipo cellulare

**SC**  
**adulte**

