



JOINT PRP Kit

Il kit è composto da

- | | |
|--------------------------------------|-------------------------------|
| ① Dispositivo di separazione PRP KIT | ② Siringhe da 10 ml luer lock |
| ① Fiala da 10 ml di sodio citrato | ① Ago butterfly da 20 G |
| ① Siringa da 20 ml luer lock | ② Aghi corti da 19 G |

Centrifuga dedicata a bracci oscillanti con partenza e frenata controllata.

Certificata Dispositivo Medico per il trattamento del sangue come previsto dalla normativa vigente.



Codice JPK-20 · RDM 117884

Assemblato e Distribuito da JOINT S.A.S

Via Monte San Michele, 20 - Mestre VE - Italy - Tel. +39 041.93.33.50 - Fax +39 041.93.69.87

www.joint-biomateriali.it - info@joint-biomateriali.it



Kit per l'estrazione di plasma ricco di piastrine (PRP) da sangue periferico autologo per l'apporto biologico locale di fattori di crescita nel trattamento di processi infiammatori e degenerativi tissutali.

Applicazioni in ambito Ortopedico

Patologie tendinee: tendinopatia achillea, tendinopatia rotulea, fascite plantare, tendinopatie di spalla, epicondilite, epitrocleite, tendinopatia ischiatica.

Patologie articolari: trattamento condropatie e artrosi di ginocchio, anca, caviglia.

Lesioni muscolari.



CARATTERISTICHE E PECULIARITA'

JOINT PRP è un kit completo del materiale necessario all'estrazione **PRP da sangue autologo**. La procedura è rapida e semplice, facilitata dal sistema **Push Out** che consente un recupero piastrinico elevato. Il PRP si ottiene con un'unica centrifugazione di 5 minuti, questo consente di minimizzare il danneggiamento delle piastrine.

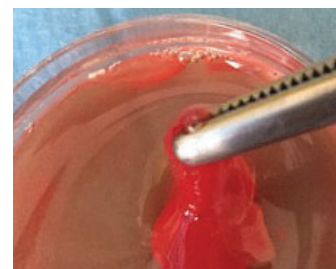
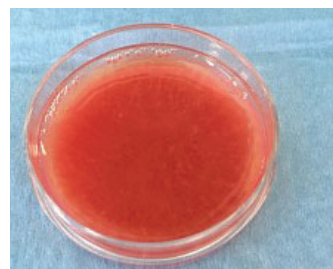
Il dispositivo di separazione **PRP KIT** è disponibile in volume di 20 ml. Il dispositivo consente visivamente di controllare il movimento del **buffy-coat**, quindi il sanitario può decidere se avere un PRP con o senza globuli bianchi.

“ Il sistema è di facile utilizzo, veloce ed adatto in particolare al point of care. Le prove effettuate hanno evidenziato che il **PRP ottenuto rispetta i canoni per la concentrazione piastrinica previsti nel D.M. 02 Novembre 2015 (800.000 -1.200.000 piastrine /microlitro)** se viene rispettato il volume finale di PRP di 2 ml, volume previsto dalla metodica del sistema. La presenza dei WBC può essere ridotta riducendo leggermente il volume (200 microlitri), questa variazione può però incidere sul numero di piastrine raccolte.

Caratteristiche medie del PRP

Volume basale ml	Piastrine basali $10^3/mm^3$	WBC basali $10^3/mm^3$	Volume PRP ml	Piastrine PRP $10^3/mm^3$	WBC PRP $10^3/mm^3$	Resa totale Piastrine
20	188	4.8	2	950	8.6	60%

La gelificazione del PRP prodotto avviene facilmente, aggiungendo semplicemente 0.5 ml di Calcio Gluconato/Cloruro (volume finale 2.5 ml), il tempo medio è di 8/10 minuti. “



Valutazione delle performance certificate da:

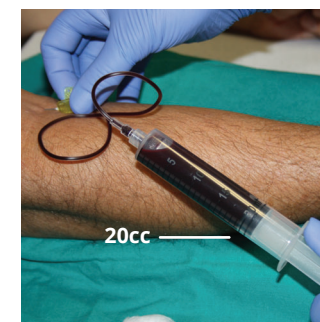
■ **Laboratorio Produzione Emocomponenti e Medicina Rigenerativa** Responsabile: Dott.ssa Laura Mazzucco
Struttura Complessa di Medicina Trasfusionale ASO SS Antonio e Biagio - Alessandria

ISTRUZIONI PER L'USO



Anticoagulante

Aspirare 2 cc di anticoagulante (sodio citrato) usando la siringa da 20 ml con ago 19G.



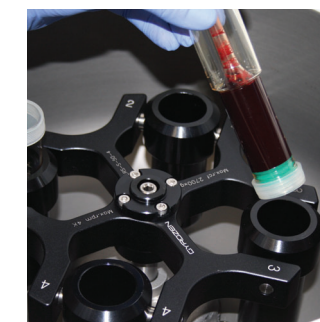
Prelievo sangue venoso

Prelevare il sangue dal paziente fino a raggiungere esattamente i 20 ml. Agitare delicatamente la siringa per meglio miscelare il sangue con l'anticoagulante.



Spostare il sangue prelevato nel separatore PRP KIT

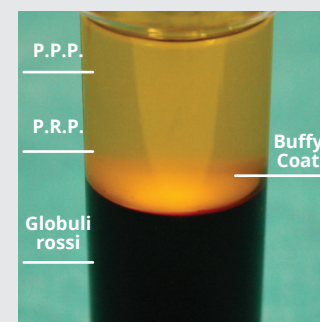
Sostituire l'ago butterfly usato per il prelievo con ago da 19 G e pungere al centro del gommino posto sul tappo del kit di separazione PRP KIT. Iniettare lentamente lungo le pareti tutto il prelievo di sangue venoso da 20 ml fino a raggiungere il volume indicato. Rimuovere la siringa.



Centrifugare

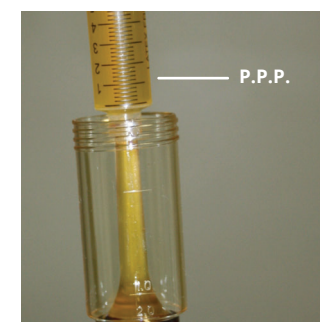
Inserire il Kit di separazione con i 20 ml di sangue venoso nella centrifuga facendo attenzione di posizionare il contrappeso contenente 20 ml di acqua.

I parametri da impostare sulla centrifuga sono:
3200 RPM
5 minuti



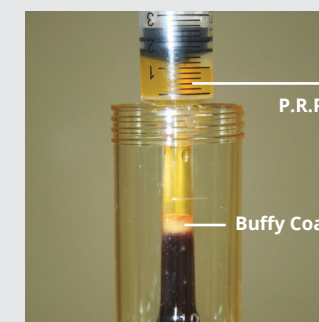
Risultato dopo la centrifuga

Dopo la centrifugazione estrarre con delicatezza senza scuotere il separatore PRP KIT dalla centrifuga. La figura mostra l'aspetto dei vari componenti del sangue quando è completata la centrifugazione.



Estrazione del plasma povero PPP

Prendere delicatamente in mano il separatore PRP KIT evitando di scuoterlo. Togliere il tappo inferiore e collegare l'apposito stantuffo a vite. Togliere il tappo superiore del separatore PRP KIT. Collegare la siringa da 10 ml all'apposito alloggiamento. Iniziare a ruotare delicatamente lo stantuffo a vite in senso orario spingendo il plasma povero (PPP) nella siringa.



Estrazione del concentrato piastrinico PRP

Connettere la seconda siringa da 10 ml. Iniziare a ruotare delicatamente lo stantuffo a vite in senso orario spingendo il concentrato piastrinico (PRP) nella siringa. Ruotando lentamente è possibile osservare il movimento dello strato contenente il Buffy-coat di colore biancastro che galleggia nel PRP. Trasferire il Buffy-coat nella siringa.



Risultato finale

Agitare delicatamente la siringa per miscelare il concentrato piastrinico e Buffy-coat. Il concentrato piastrinico è pronto per essere applicato.